



Framløga

# PISA 2012

# Skrá fyri tíðindafundin

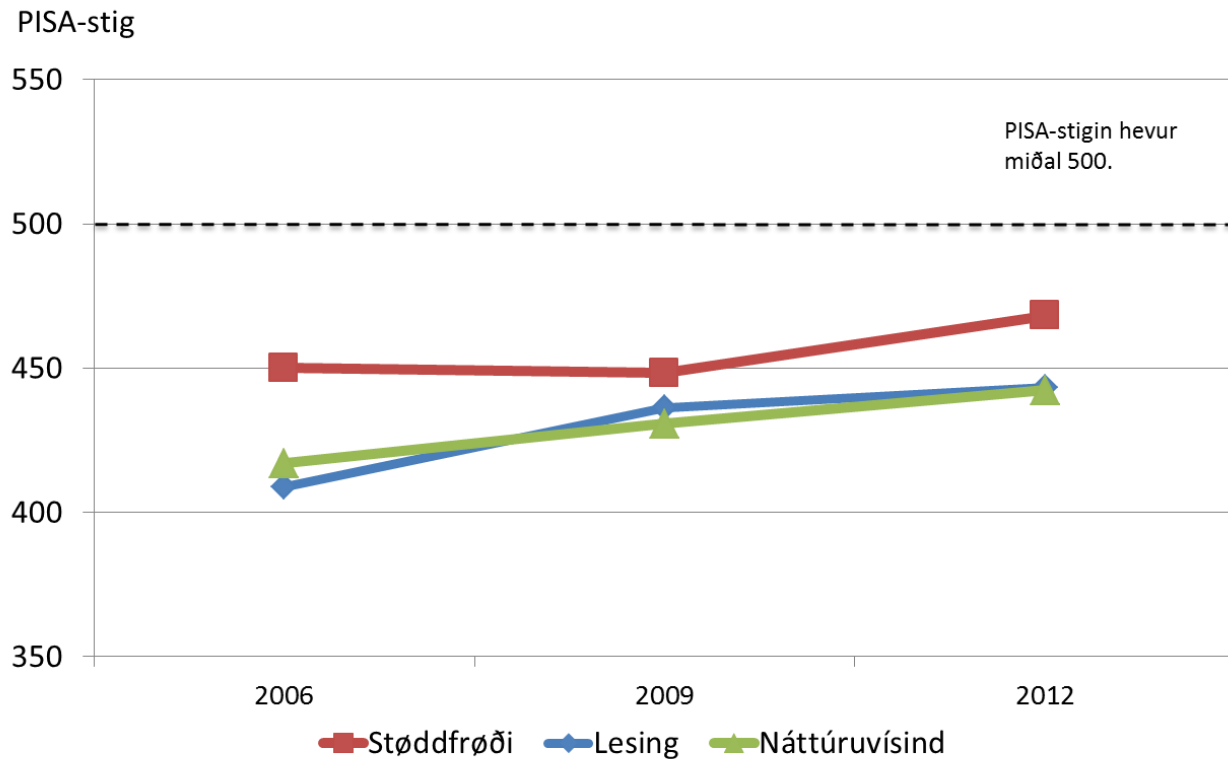
- Bjørn Kalsø, landsstýrismaður leggur fram
- Spurningar
- Samrøður

# Hvat er PISA?

- PISA er ein altjóða OECD kanning, sum hevur verið gjørd 3. hvørt ár síðani 2000
- 66 av heimsins londum/búskapum luttaka í kanningini
- Føroyar hava luttikið í 2006, 2009 og 2012
- Endamálið er at máta, hvat 15 ára gomul hava lært av tí tey hava tørv á at duga fyri at klára seg seinni innan útbúgving, arbeiði og í familju- og samfelagslívi.
- PISA mátar førleikar innan trí faklig høvuðsøki. Tey eru lesing, støddfrøði og náttúrulærugreinar.

# Gongdin hjá Føroyum

**Mynd 3. Úrslit í støddfrøði, lesing og náttúruvísindum, 2006-2012**



Viðm.: PISA-stigin fyri støddfrøði, lesing og náttúruvísindi er settur at hava miðal 500 og standardfrávik 100 fyri luttakarlondini úr OECD í 2003.

# Kynsbýti

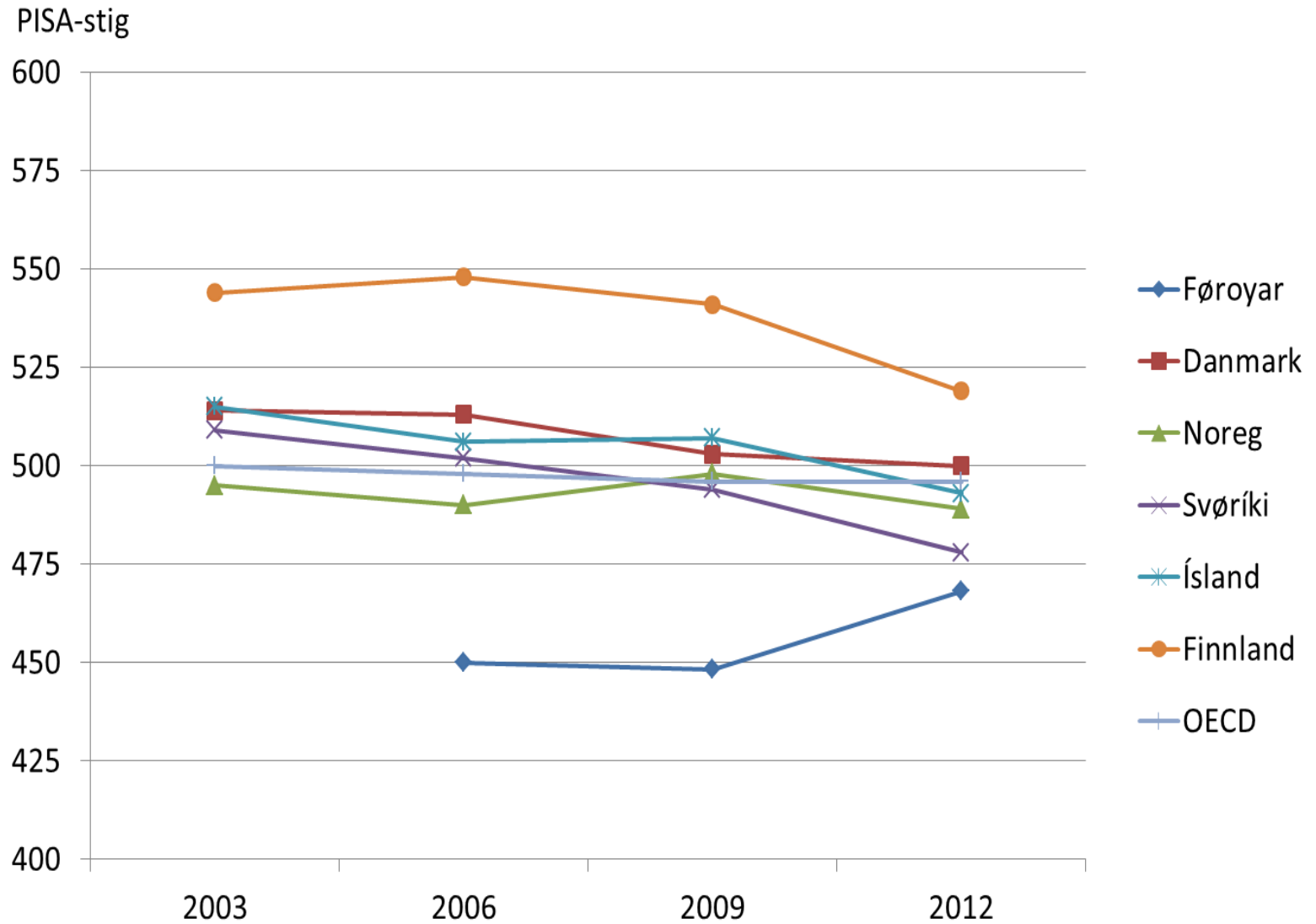
| Miðal PISA-stig  | 2006   |            |                |
|------------------|--------|------------|----------------|
|                  | Lesing | Støddfrøði | Náttúruvísindi |
| <b>Tilsamans</b> | 409    | 450        | 417            |
| <b>Gentur</b>    | 428    | 449        | 418            |
| <b>Dreingir</b>  | 387    | 451        | 415            |
|                  | 2009   |            |                |
|                  | Lesing | Støddfrøði | Náttúruvísindi |
| <b>Tilsamans</b> | 436    | 448        | 431            |
| <b>Gentur</b>    | 449    | 444        | 423            |
| <b>Dreingir</b>  | 423    | 453        | 438            |
|                  | 2012   |            |                |
|                  | Lesing | Støddfrøði | Náttúruvísindi |
| <b>Tilsamans</b> | 443    | 468        | 442            |
| <b>Gentur</b>    | 463    | 464        | 439            |
| <b>Dreingir</b>  | 423    | 472        | 446            |

Samanburður við



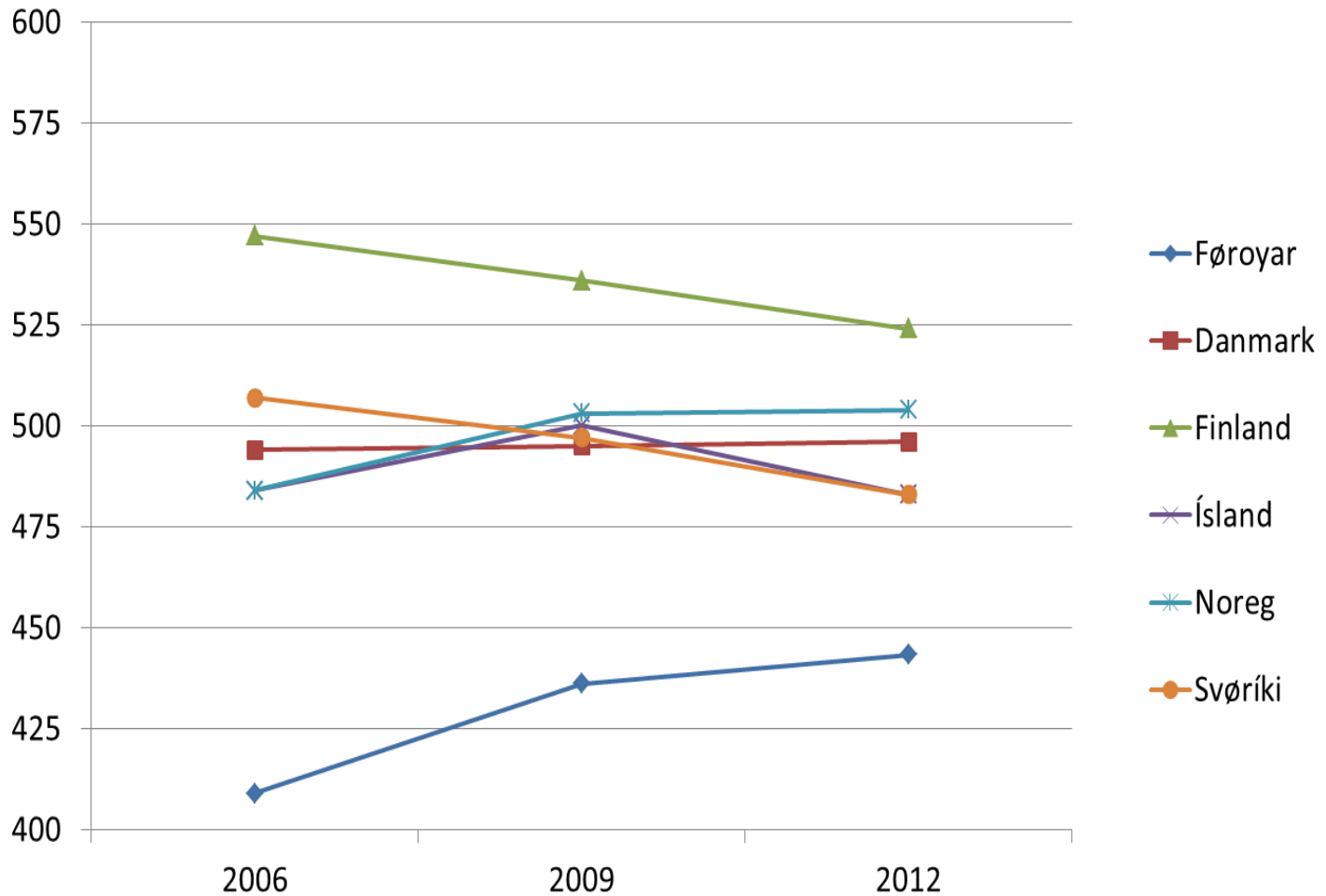
# NORÐURLOND

# Støddfrøði – gongdin í norðurlondum



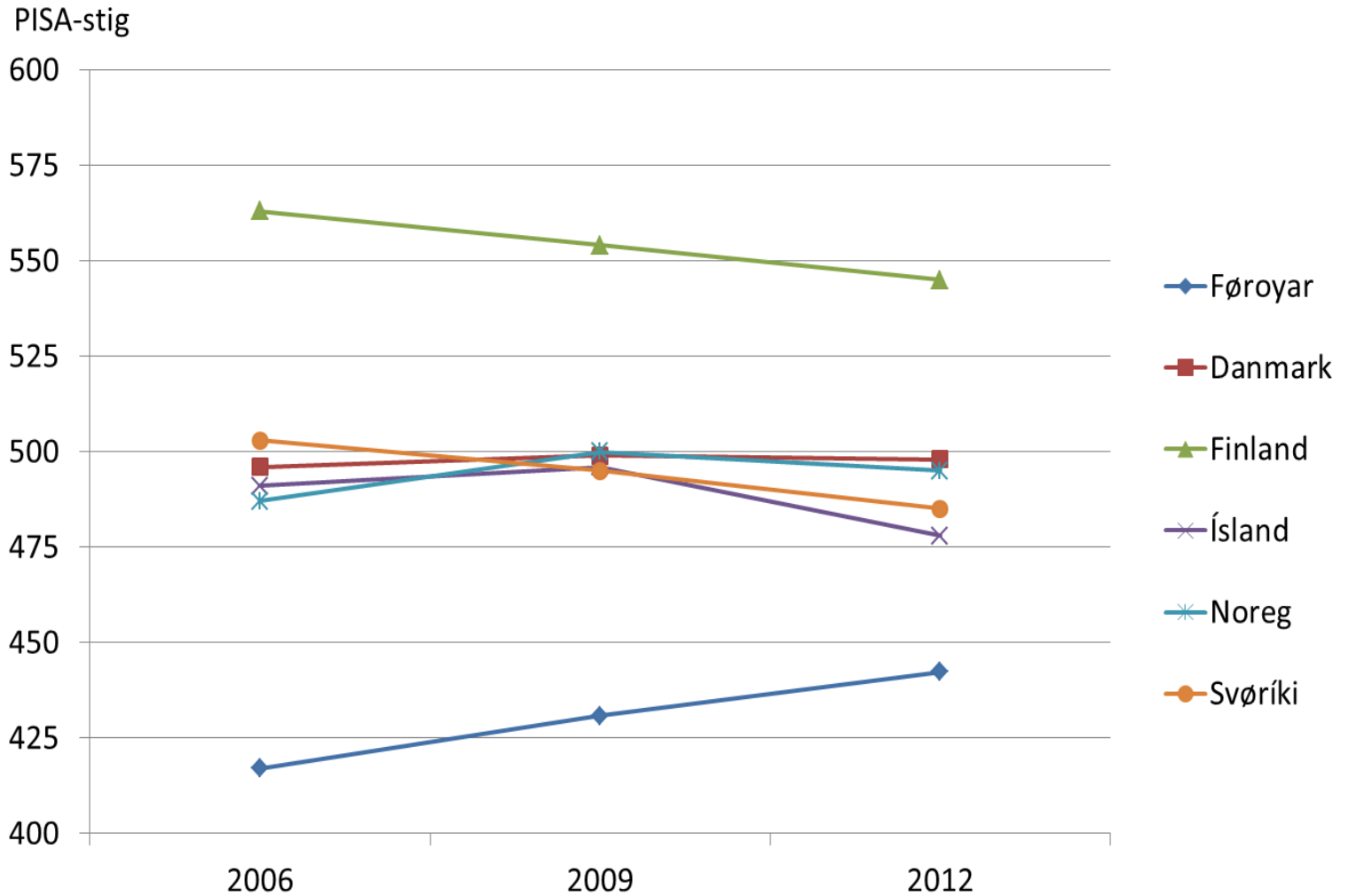
# Lesing - gongdin í norðurlondum

PISA-stig





# Náttúruvísindi – gongdin í norðurlondum



Býtið eftir



# FØRLEIKASTIGI

# Førleikastig – hvat er tað?

- Ásett eru 6 førleikastig í mun til rokkin PISA stig í kanningini:
  - 6. førleikastig:
    - Næmingarnir klára at loysa tær truplastu uppgávurnar
  - 5. – 2. førleikastig
    - Frá heilt góðum førleikum (5) til grundleggjandi førleikar (2)
  - 1. førleikastig ella lægri:
    - Næmingurin hevur ikki nøktandi førleikar

# Støddfrøði – býtið eftir førleikastigum

|            | Førleikastig (% av næmingum) |              |        |        |        |        |        |        |  |
|------------|------------------------------|--------------|--------|--------|--------|--------|--------|--------|--|
|            | Miðal PISA stig              | Undir stig 1 | Stig 1 | Stig 2 | Stig 3 | Stig 4 | Stig 5 | Stig 6 |  |
| Føroyar    | 468                          | 8            | 19     | 28     | 27     | 14     | 2      | 0      |  |
| Danmark    | 500                          | 4            | 13     | 24     | 29     | 20     | 8      | 2      |  |
| Finnland   | 519                          | 3            | 9      | 21     | 29     | 23     | 12     | 4      |  |
| Ísland     | 493                          | 8            | 14     | 24     | 26     | 18     | 9      | 2      |  |
| Noreg      | 489                          | 7            | 15     | 24     | 26     | 18     | 7      | 2      |  |
| Svøríki    | 478                          | 10           | 18     | 25     | 24     | 16     | 7      | 2      |  |
| Suðurkorea | 554                          | 3            | 6      | 15     | 21     | 24     | 19     | 12     |  |
| Hongkong   | 561                          | 3            | 6      | 12     | 20     | 26     | 21     | 12     |  |
| Singapore  | 573                          | 2            | 6      | 12     | 18     | 22     | 21     | 19     |  |
| Shanghai   | 613                          | 1            | 3      | 8      | 13     | 20     | 25     | 31     |  |
| OECD       | 494                          | 8            | 15     | 23     | 24     | 18     | 9      | 3      |  |

# Lesing – býtið eftir førleikastigi

|            | Førleikastig (% av næmingum) |    |    |    |    |    |    |    |  |
|------------|------------------------------|----|----|----|----|----|----|----|--|
|            | Undir 1b                     | 1b | 1a | 2  | 3  | 4  | 5  | 6  |  |
| Føroyar    | 4                            | 6  | 19 | 37 | 27 | 7  | 1  | 0  |  |
| Finnland   | 1                            | 2  | 8  | 11 | 19 | 30 | 27 | 11 |  |
| Noreg      | 2                            | 4  | 11 | 16 | 22 | 29 | 22 | 9  |  |
| Danmark    | 1                            | 3  | 11 | 15 | 26 | 34 | 21 | 5  |  |
| Svøríki    | 3                            | 6  | 14 | 23 | 24 | 27 | 19 | 7  |  |
| Ísland     | 2                            | 5  | 13 | 21 | 25 | 30 | 19 | 5  |  |
| Suðurkorea | 0                            | 2  | 5  | 16 | 31 | 31 | 13 | 2  |  |
| Hongkong   | 0                            | 1  | 5  | 14 | 29 | 33 | 15 | 2  |  |
| Singapore  | 0                            | 2  | 7  | 17 | 25 | 27 | 16 | 5  |  |
| Shanghai   | 0                            | 0  | 3  | 11 | 25 | 36 | 21 | 4  |  |
| OECD 2012  | 1                            | 4  | 12 | 18 | 24 | 29 | 21 | 7  |  |

# Náttúrivísindi – býtið eftir førleikastigi

|            | <i>Førleikastig (% av næmingum)</i> |    |    |    |    |    |   |  |
|------------|-------------------------------------|----|----|----|----|----|---|--|
|            | Undir 1                             | 1  | 2  | 3  | 4  | 5  | 6 |  |
| Føroyar    | 11                                  | 24 | 30 | 26 | 8  | 1  | 0 |  |
| Danmark    | 5                                   | 12 | 26 | 31 | 20 | 6  | 1 |  |
| Finland    | 2                                   | 6  | 17 | 30 | 29 | 14 | 3 |  |
| Ísland     | 8                                   | 16 | 27 | 27 | 16 | 5  | 1 |  |
| Noregi     | 6                                   | 14 | 25 | 29 | 19 | 6  | 1 |  |
| Svøríki    | 7                                   | 15 | 26 | 28 | 17 | 6  | 1 |  |
| Suðurkorea | 1                                   | 5  | 18 | 34 | 30 | 11 | 1 |  |
| Hong Kong  | 1                                   | 4  | 13 | 30 | 35 | 15 | 2 |  |
| Singapore  | 2                                   | 7  | 17 | 24 | 27 | 17 | 6 |  |
| Shanghai   | 0                                   | 2  | 10 | 25 | 35 | 23 | 4 |  |
| OECD       | 5                                   | 13 | 25 | 29 | 20 | 7  | 1 |  |

PISA 2012



# **SAMANDRÁTTUR**

# Samandráttur

- Vit hava framgongd í PISA úrslitunum frá 2006 til 2012, men eru framvegis aftanfyri hini norðurlondini
- Av londum í PISA 2012 eru vit í niðara triðinginum í øllum fakøkjum
- Lutfalsliga stórur partur av okkara næmingunum fáa færri stig enn tað, sum PISA hevur sett sum mark fyri nøktandi førleika
- Fáir av okkara næmingum hava sera góðan førleika



PISA 2012



# ÁTØK OG ÆTLANIR

# Átøk higartil

- Styrkt byrjunarundirvísing í 1., 2. og 3. flokki við 16 undirvísingartímum byrjandi frá 07/08.
- Byrjunarundirvísing í enskum flutt niður í 4. flokk
- Tímatalið til serligan tørv økt
- Førleikastovur settar á stovn
- Almenn áheitan til foreldini at lesa við og fyri børnum í minsta lagi 20 min. hvønn dag.
- Játtan til Bókadeildina økt við 500 tús.kr.
- Tíðarhóskandi námsætlanir eru gjørdar
- Viðkomandi skeið fyri lærarar og skúlaleiðarar
- Læraraútbúgvingin lyft upp á bachelorstig
- TALIS kanning sett í verk fyri lærararnar

# Ætlanir

- Skúlaleiðarafundur um eina viku
  - Viðgera PISA úrslitið og umrøða møgulig átøk
- Fólkaskúlaráðið gera tilmæli
- Nevndir arbeiða við at gera tilmæli um bygnaðarligar broytingar innan:
  - Fólkaskúlan
  - Sernámsfrøðiliga øki
- Styrkja uppfylgingina av átøkunum

# Slóðir til tilfar

- Altjóða PISA-kanningin:
  - <http://www.pisa.oecd.org>
- Norðurlandskt tilfar:
  - <http://www.norden.org/da/publikationer/publikationer/2012-501>
- Danskt tilfar:
  - <http://www.uvm.dk>