

# COVID19



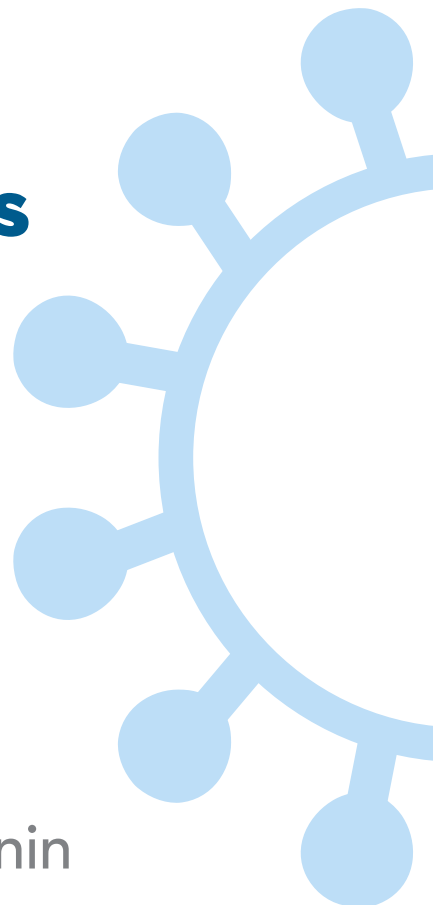
**Ferðandi til Føroyar**



**Rejsende til Færøerne**



**Travellers to  
the Faroe Islands**



HEILSUMÁLARÁÐIÐ  
Ministry of Health

 Landslæknin



# VÆLKOMIN TIL FØROYAR

## KEMUR TÚ ÚR ES-LIMALONDUM, HERUNDIR DANMARK, LONDUNUM Í SCHENGEN-SAMSTARVINUM OG STÓRA BRETLANDI ER TÝDNINGARMIKIÐ AT HALDA HESAR FYRIVARNISREGLUR

- Tú eigur at fara beinleiðis í heimauppihald í tínum heimi ella á tínum ætlaða uppihaldsstaði, til kanningarúrslit er tøkt.
- Tú eigur at vísa serligt varsemi á ferðini til ætlaða uppihaldsstað titt.
- Halt eyga við, um tú fært sjúkueyðkenni. Fært tú sjúkueyðkenni, skalt tú avbyrgja teg og lata teg kann skjótast gjørligt.
- Halt teg frá stöðum, har tað er trupult at halda frástøðu.
- Tú eigur at vísa serligt varsemi og halda frástøðutilmælini.

## KEMUR TÚ ÚR ØÐRUM LONDUM ENN ES-LIMALONDUM, LONDUNUM Í SCHENGEN-SAMSTARVINUM OG STÓRA BRETLANDI, FERT TÚ Í 14 DAGAR HEIMAUPPIHALD

- Eftir at tú ert kannaður á flogvøllinum, eigur tú at fara beinleiðis í heimauppihald í tínum heimi ella á tínum ætlaða uppihaldsstaði í 14 dagar.
- Tú eigur at vísa serligt varsemi á ferðini til ætlaða uppihaldsstað titt.
- Tú ert heima við hús og kanst vera saman við familjuni.
- Tú fært ikki vitjan.
- Skalt tú arbeiða, skal tað gerast heimanífrá.
- Tú kanst fara túr í egnum bili og vera úti í náttúruni, har onnur ikki eru. Halt teg frá øðrum.
- Minst til eisini at halda frástøðu og hava gott reinføri, tá tú ert heima við familjuni.

## UM TÚ FÆRT SJÚKUEYÐKENNI ER SERA TÝDNINGARMIKIÐ, AT TÚ LETUR TEG KANNA

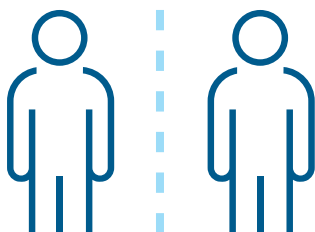
Fært tú sjúkueyðkenni, kanst tú ringja til:

- Tín kommunulækna kl. 08-16 gerandisdagar.
- Læknavaktina tlf. 1870 kl. 16-08 gerandisdagar, í vikuskiftum og halgidagar.
- Coronalinjuna tlf. 304040 kl. 10-15 mánadag-hósdag.

Meira kunning um sjúkueyðkenni er at finna á [corona.fo/sjukueydkenni](https://corona.fo/sjukueydkenni)

## VÍS ÁBYRGD

Tað hevur eydnast at avmarka COVID-19 í Føroyum, og tað skal halda fram. Okkara samfelag er lítið og viðbrekið, tí er umráðandi, at fyrilit framvegis verða tikin at fyrbyrgja smittubreiðslu.



## ONNUR VIÐKOMANDI KUNNING OG KONTAKTUPPLÝSINGAR

Corona í Føroyum: [corona.fo](https://corona.fo)

Coronalinjan: tlf. 30 40 40 – kl. 10–15 mánadag–hósdag.

Landslæknin: [landslaeknin.stps.dk](https://landslaeknin.stps.dk)

Heilsumálaráðið: [hmr.fo](https://hmr.fo)



# VELKOMMEN TIL FÆRØERNE

## REJSER DU FRA EU- OG SCHENGENLANDE SAMT UK, ER DET VIGTIGT AT OVERHOLDE FØLGENDE FORSIGTIGHEDSREGLER

- Du skal direkte i hjemmeophold i dit hjem eller planlagte opholdssted, til testresultatet foreligger.
- Du skal vise særlig varsomhed på din rejse til det planlagte opholdssted.
- Du skal være opmærksom på egne symptomer. Ved symptomer skal du isolere dig og sørge for at blive testet snarest muligt.
- Undgå steder, hvor det er vanskeligt at holde afstand.
- Du skal vise særlig varsomhed og overholde afstandsreglerne.

## REJSER DU FRA ANDRE LANDE END EU- OG SCHENGENLANDE SAMT UK, GÅR DU I 14 DAGES HJEMMEOPHOLD

- Efter at du er testet i lufthavnen, skal du tage direkte i hjemmeophold i dit hjem eller planlagte opholdssted i 14 dage.
- Du skal vise særlig varsomhed på din rejse til det planlagte opholdssted.
- Du er hjemme og gerne sammen med familien.
- Undgå besøg udefra.
- Hvis du skal arbejde, skal det foregå hjemmefra.
- Det kan tillades at køre en tur i egen bil og opholde sig et sted i fri natur, hvor man ikke har kontakt til andre personer. Undgå ophold på steder, hvor der er andre personer.
- Husk også at holde afstand og god hygiejne, når du er hjemme sammen med familien.

## HVIS DU FÅR SYMPTOMER, ER DET MEGET VIGTIGT, AT DU LADER DIG TESTE

Hvis du har symptomer, kan du ringe til:

- Din kommunelæge kl. 08–16 hverdage.
- Lægevagten tlf. 1870 kl. 16–08 og i weekenderne, samt helligdage.
- Coronalinjen tlf. 30 40 40 kl. 10–15 mandag–torsdag.

Yderligere information om symptomer findes på [corona.fo/symptoms](https://corona.fo/symptoms)

## VIS ANSVAR

Færøerne har med succes reduceret udbredelsen af COVID-19, og det skal vi fortsætte med. Vores samfund er lille og følsomt, så det er afgørende, at vi fortsætter med at udvise stor omhu for at forebygge smittespredning.



## ANDRE KONTAKTOPLYSNINGER

Corona på Færøerne: [corona.fo](https://corona.fo)  
Coronalinjen tlf. 30 40 40 – kl. 10–15 mandag–torsdag.  
Landslægen: [landslaeknin.stps.dk](https://landslaeknin.stps.dk)  
Sundhedsministeriet: [hmr.fo](https://hmr.fo)



# WELCOME TO THE FAROE ISLANDS

## IF YOU ARE TRAVELLING FROM EU AND SCHENGEN COUNTRIES AND THE UK, YOU NEED TO TAKE THE FOLLOWING PRECAUTIONS

- Go directly to your place of residence and self-quarantine until your test result is available.
- Take particular care on the journey to your place of residence.
- Be aware of symptoms. If you experience symptoms, you should self-isolate and get tested as soon as possible.
- Avoid all places where it is difficult to maintain a personal distance.
- Remember to take all precautions and maintain the recommended personal distance.

## IF YOU ARE TRAVELLING FROM COUNTRIES OTHER THAN EU AND SCHENGEN COUNTRIES AND THE UK, YOU MUST NOW GO INTO SELF-QUARANTINE FOR 14 DAYS

- After testing at the airport, go directly to your place of residence and self-quarantine for 14 days.
- Take particular care on the journey to your place of residence.
- Stay at home; this can be together with your family.
- Do not receive visitors from outside.
- If you have to work, do so from home.
- You may go for a drive in your own car and take a nature walk, but only where you will not come into contact with other people. You should avoid all places where there are other people.
- Also remember to maintain personal distance and good hygiene at home with your family.

## IF YOU HAVE SYMPTOMS, IT IS VERY IMPORTANT THAT YOU ARE TESTED

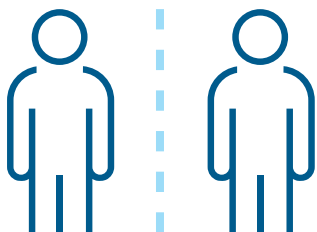
If you have symptoms you can call:

- Your local GP during consultation hours from 08:00–16:00 on weekdays.
- The after-hours GP service on 1870 from 16:00–08:00, as well as weekends and public holidays.
- The Corona hotline on tel. +298 30 40 40 Monday–Thursday from 10:00–15:00.

Further information about symptoms can be found on [corona.fo/symptoms](https://corona.fo/symptoms)

## BE RESPONSIBLE

The Faroe Islands have successfully reduced the spread of COVID-19, and we wish to keep it this way. Our society is small and vulnerable. It is therefore crucial that we continue to take the greatest possible care to prevent the spread of infection.



## OTHER CONTACT DETAILS

Coronavirus in the Faroe Islands: [corona.fo](https://corona.fo)

Corona hotline: tel. 30 40 40 – Monday–Thursday from 10:00–15:00

Chief Medical Officer: [landslaeknin.stps.dk](https://landslaeknin.stps.dk)

Ministry of Health: [hmr.fo](https://hmr.fo)